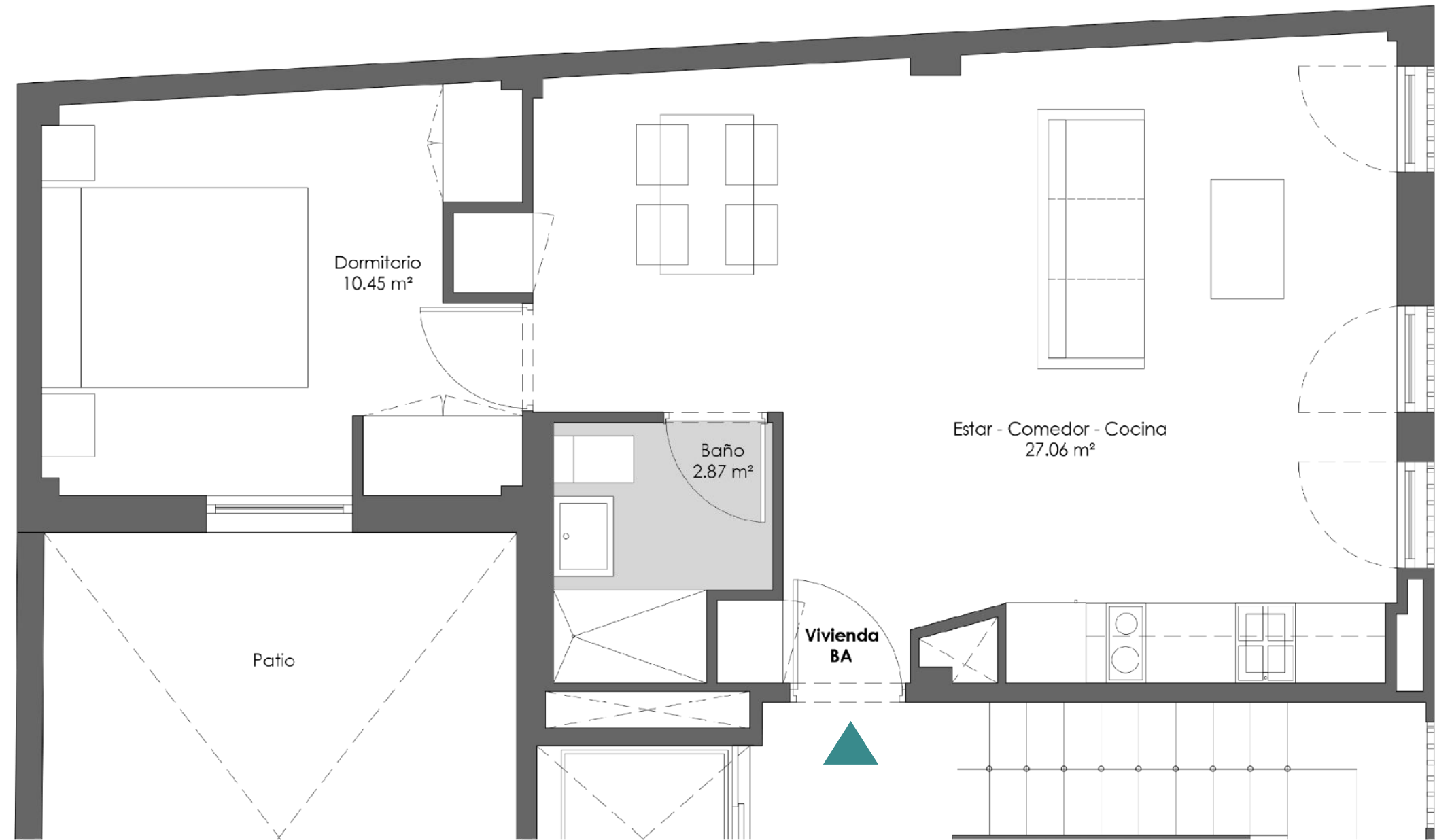


PLANOS

PLANTA BAJA | PLANTA 1º | PLANTA 2º | PLANTA ÁTICO

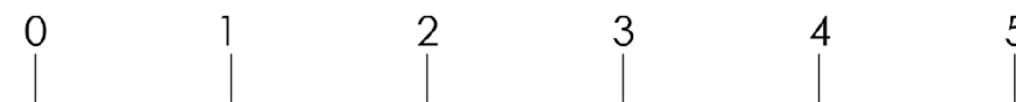


CALLE MARIANELA



SUPERFICIES:
Superficie útil de vivienda:
40.38 m²

Superficie construida con
p.p. ZZCC: 65.13 m²



Planos (2/8) | Orientativo y no vinculante

