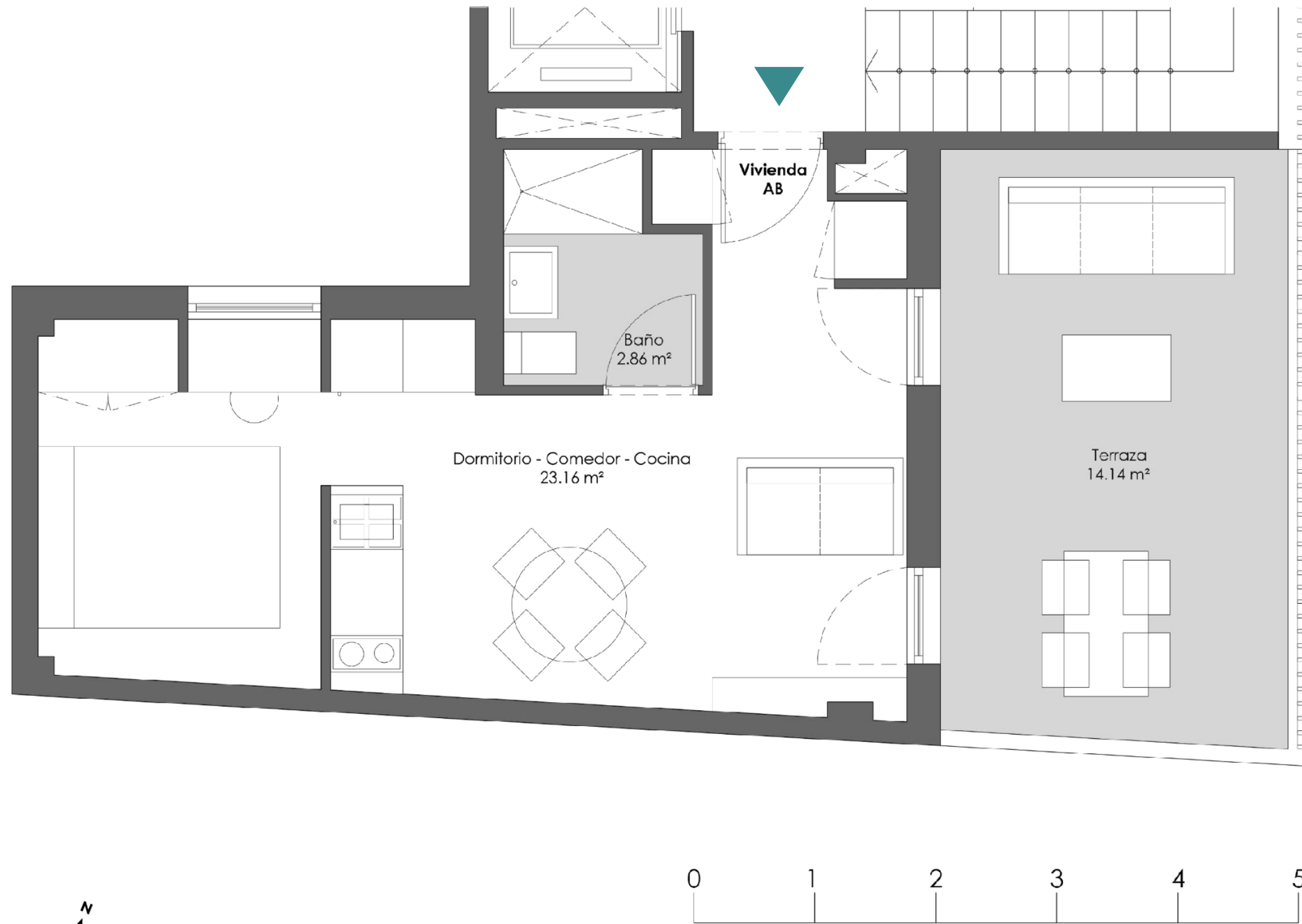
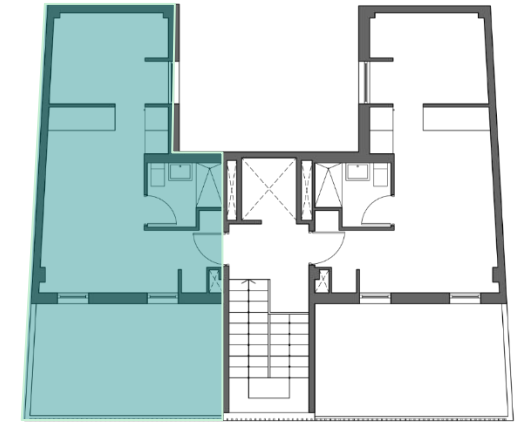


PLANOS

PLANTA BAJA | PLANTA 1º | PLANTA 2º | PLANTA ÁTICO



CALLE MARIANELA



SUPERFICIES:
Superficie útil de vivienda:
26.02 m²

Superficie útil exterior:
14.14 m²

Superficie construida con
p.p. ZZCC: 59.55 m²

